



KOHORSZ '18
magyar születési kohorszvizsgálat

KOHORSZ '18 - Magyar Születési Kohorszvizsgálat

Nyitókonferencia

A Kohorsz '18 témái és felépítése

2017. november 13.

Veroszta Zsuzsanna

KSH Népeségtudományi Kutatóintézet



KSH NÉPESSÉGTUDOMÁNYI
KUTATÓINTÉZET

SZÉCHENYI 2020



MAGYARORSZÁG
KORMÁNYA

Európai Unió
Európai Regionális
Fejlesztési Alap



BEFEKTETÉS A JÖVŐBE

Miről lesz szó?

A kutatás
keretei

Koncepció

Téma-
szűkítés

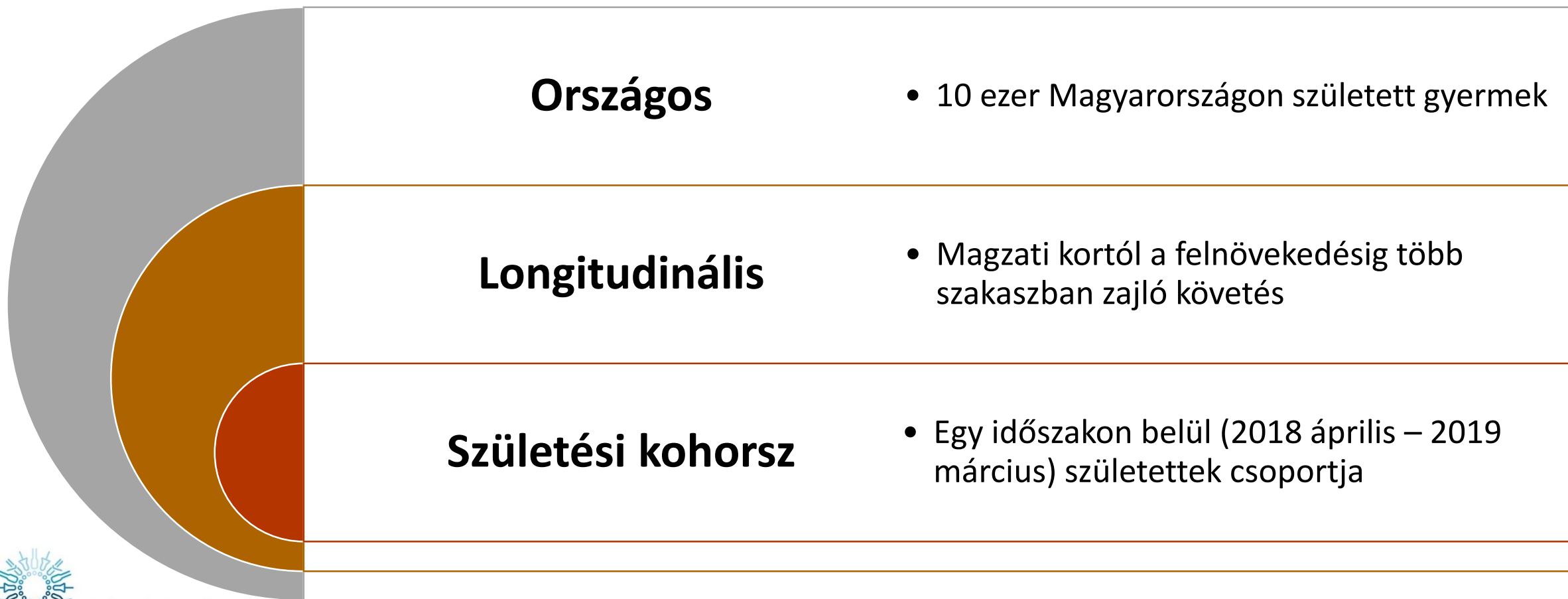
Kutatási
kérdések

Időterv

Előkészítés

A kutatási program

Kohorsz '18 – Magyar Születési Kohorszvizsgálat



A kutatás keretei

Forrás

- EFOP 1.9.4. – VEKOP-16 EMMI felhívás (A szociális ágazat módszertani és informatikai megújítása)

Cél

- gyermekek magyarországi felnövekedése és az azt befolyásoló tényezők vizsgálata

Alap-sokaság

- 2018. április 1. és 2019. március 31. között születendő gyermekek (KOHORSZ '18)

Felvételi egység

- védőnői körzetek, körzeti védőnők

Cél-csoport

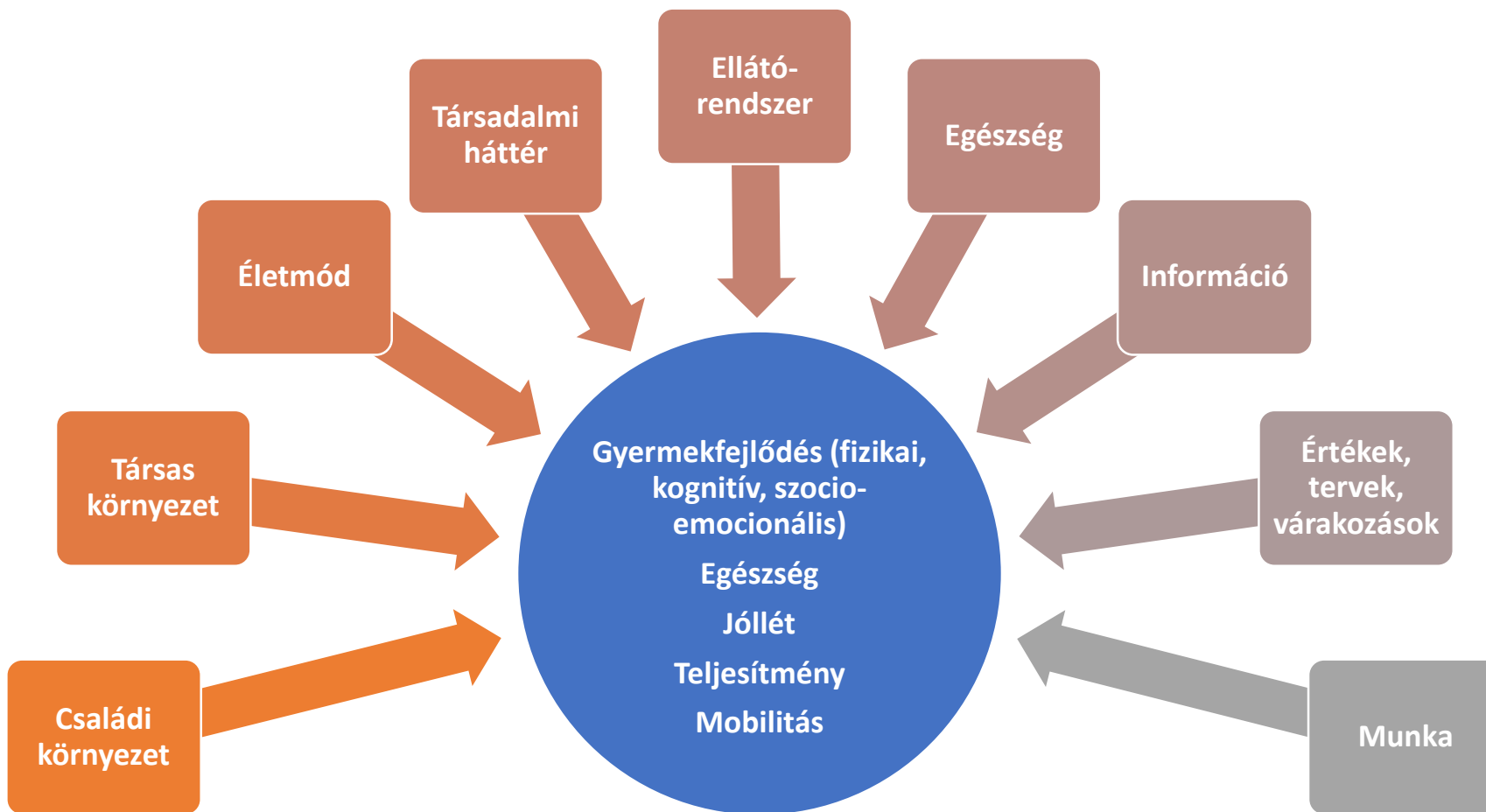
- mintába választott védőnői körzetekbe tartozó összes várandós, a 28-31. terhességi hét között, a szülés kiírt időpontja alapján

Indulás

- 2018. január 1.

A kutatási koncepció

A gyermekek felnövekedésének vizsgálata: a felnövekedés szempontjai és meghatározói



A kutatási témák szűkítése

Általános alapkérdések, háttérváltozók

Demográfia

Szociológia

Egészség

Pszichológia



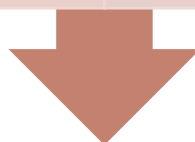
Módszertan-specifikus kérdések

Várandósság

Magyar

Longitudinális

Nagymintás



Relevancia

Hiánytémák

Nemzetközi témák

Közvéleményt érdeklő

Vállalt témák

Kutatási témák

Demográfia

A gyermekvállalás és gyermeknevelés körülményei egyes kiemelt demográfiai csoportokban
Gyermekvállalás és partnerkapcsolati stabilitás összefüggései
A testvér vállalását előrejelző/segítő/hátráltató tényezők

Várandósság alatti egészségi állapot és egészségmagatartás hatása a
szülésre/egészségre/magzat- és gyermekfejlődésre
A koraszülésre ható tényezők vizsgálata
Reproduktív egészség vizsgálata

Egészség és fejlődés

Szociológia

Származási egyenlőtlenségek és ezek hatása a gyermek egészségére/fejlődésére
Életervezés és a tervek bevalását meghatározó tényezők
Kisgyermekes nők munkavállalásának körülményei és hatásai

Egészségügyi ellátórendszer hozzáféréseinek és igénybe vételének különbségei
Szociális ellátások igénybe vétele eltérő munkaszerződési feltételek esetén

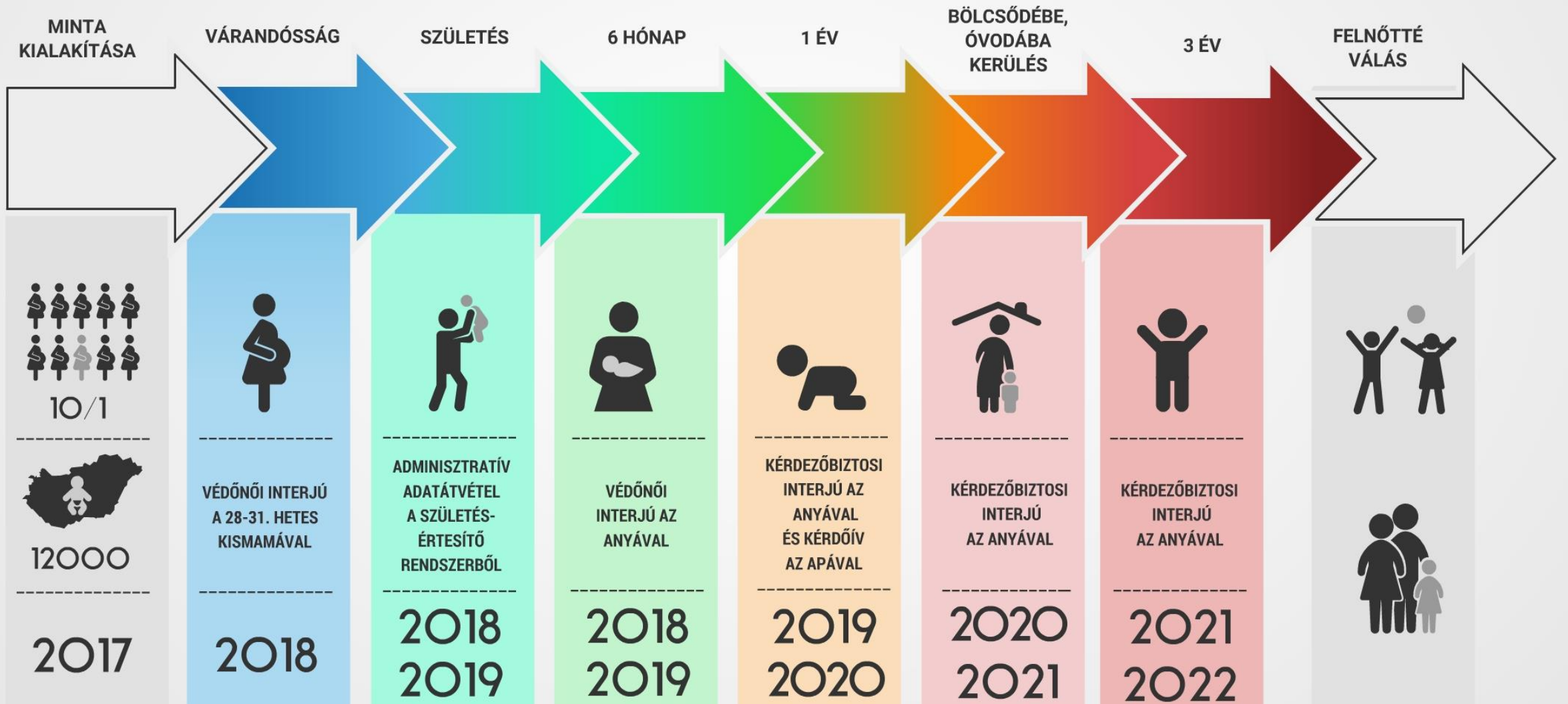
Közgazdaságtan

Pszichológia

Anya pszichológiai jóllétének hatása a szülésre, a gyermek egészségére és fejlődésére
Párkapcsolati szubjektív jellemzők hatása a gyermek egészségére/fejlődésére
Szülőség hatásai a gyermek egészségére/fejlődésére

IDŐVONAL

2017-2022



Az adatgyűjtés eszközei (várandós szakasz)

Kérdőívek

Várandós kérdőív (védőnői adatfelvétel, online vagy papír alapú)

Önkitöltős kérdőív (szenzitív kérdések, szeparált kezelés)

Várandósgondozási könyv adatátvétele

Támogató anyagok

Felkérő levél, tájékoztató füzet, plakát, szóróanyag

Beleegyező nyilatkozat

Adatvédelmi és adatkezelési tájékoztató

Az induló adatfelvétel előkészítése

Szakértői háttér tanulmányok

- Genetika, pszichológia, közgazdaságtan, adatkapcsolás, informatika

Védőnői kapcsolatépítés

- Bemutatók, szakvélemények, helyszíni látogatások (Zalaszentgrót, Kaposvár, Celldömölk)

Fókuszcsoportok

- Területi védőnők + Várandósok (Salgótarján, Pécs, Budapest)

Szakértői vélemények

- 15 szakértő átfogó ill. részterületekre fókuszáló véleménye

Tesztelés (pilot)

- 25 területi védőnő, 50 várandós lekérdezése: kérdőív és rögzítőfelület tesztelése

Képzés

- Minden védőnőre kiterjedően (600 fő), 35 helyszínen, egységes képzési anyag alapján

Testületek

- Tudományos szakértői testület és Társadalompolitikai szakértői testület

Rendezvények

- Szakmai viták, egyeztetések, bemutatók. Nyitókonferencia: 2017. november 13.

A kutatócsoport

Boros Julianna, kutató (egészség/fejlődés)

Fábián Ildikó, adatgyűjtés-koordinátor

Fekete-Csizár Andrea, asszisztencia, szervezés

Halász Anita, kutató (közgazdaságtan)

Kapitány Balázs, szakmai ellenőrzés, kutató (módszertan és demográfia)

Kopcsó Krisztina, kutató (pszichológia)

Légrádi Tibor, pénzügyi vezető

Rác Szilvia, pénzügyi tanácsadó

Rohr Adél, kutató

Simonfalvi Ildikó, projektmenedzser

Spéder Zsolt, szakmai ellenőrzés, kutató

Szabó Laura, kutató (módszertan)

Veroszta Zsuzsanna, szakmai vezető, kutató (társadalmi egyenlőtlenség)



Köszönjük a figyelmet!

